



SCHADENKATALOG

SCHÄDEN AM MIETFAHRZEUG RICHTIG DOKUMENTIEREN





Sehr geehrter Kunde,

ein Schaden am Fahrzeug – sei er als Folge eines Unfalls oder bei einem der vielen Ladevorgänge entstanden – ist nie eine angenehme Sache. Mit einem Mietfahrzeug von PacLease haben Sie allerdings keinen Grund zur Sorge. Alles, was unter „normalen Verschleiß“ und „Gebrauchsspuren“ fällt, ist durch Ihre PacLease-Miete abgedeckt. Hier entstehen für Sie keine zusätzlichen Kosten.

Bei Schäden über den normalen Verschleiß hinaus sind wir bemüht, eine möglichst unkomplizierte Schadenregulierung zu erreichen. Zur Orientierung haben wir in diesem Schadenskatalog Beispiele und Fotos zusammen gestellt, die allen Beteiligten helfen, Schäden richtig einzuschätzen.

Unsere PacLease Mitarbeiter werden gemeinsam mit Ihnen bei der Rückgabe das Fahrzeug kontrollieren und Schäden bzw. Gebrauchsspuren dokumentieren und fotografieren.

Dieser Katalog „lebt“ und wird immer wieder aktualisiert. Die aktuellste Version steht Ihnen immer unter www.paclease.de zum Download zur Verfügung.

In diesem Sinne wünschen wir Ihnen „Allzeit gute Fahrt“!

Ihr PacLease Team

Inhalt

Welche Rückgabeschäden gibt es?	Seite 4
Fahrzeugskizze zur Schadensaufnahme	Seite 5
Motorfahrzeuge	Seite 6
Aufbaubeschädigungen	Seite 15
Auflieger/Anhänger	Seite 16

Schadensklassifizierung:

Die in diesem Katalog dargestellten Beispiele sind jeweils durch eines der beiden folgenden Symbole gekennzeichnet. Bitte beachten Sie, dass es sich hier um Beispielbilder handelt, die Beurteilung ist immer abhängig vom Einzelfall und dem Gesamtzustand des Fahrzeuges.



Die so gekennzeichneten Schäden gelten als „Verschleißspuren“, „Gebrauchspuren“ oder als „geringfügige Beschädigungen“. Diese Schäden werden dem Kunden nicht berechnet.



Die mit diesem Symbol gekennzeichneten Schäden müssen instand gesetzt werden. Hier kommen zur Schadensregulierung Kosten auf den Verursacher zu.

Welche Rückgabeschäden gibt es?

1. Delle:

Einseitig auftretende Verformung in einer Oberfläche mit der Angabe Länge x Breite x Tiefe/Höhe ohne Verletzung der Oberfläche (ohne: Korrosionsgefahr, Lackrisse, Risse im Kunststoff).

2. Schramme:

Verletzung der Oberfläche, die durch Polieren instand zusetzen ist.

3. Kratzer:

Verletzung einer Oberfläche mit Vertiefung, die durch Lackieren instand zusetzen ist; unter Angabe von Länge x Breite x Tiefe.

4. Beule:

Beidseitig sichtbare Verformung eines Bauteils (doppelt oder einwandig) ohne Verletzung der Oberfläche mit Angabe von Länge x Breite x Tiefe/Höhe.

5. Bruch:

Gewaltsame Durchtrennung eines Bauteiles (z.B. Einstecklatte, Querspiegel) oder Rissbildung von mehr als 30 %.

6. Verformung:

Verformung eines Bauteiles außerhalb der vorgesehenen Linienführung mit Maßangaben.

Leicht verbogen: Funktion nicht beeinträchtigt

Deutlich verbogen: Funktion nicht sicher gewährleistet.

7. Loch/Riss:

Durchstoß eines Bauteils (Plane, Bordwandprofil, Beschichtung) mit der Angabe von Länge x Breite oder Durchmesser.

8. Fehlendes Teil:

Nichtvorhandensein eines Bauteils oder einer Füllmenge.

9. Loses Teil:

Nicht bestimmungsgemäß befestigt.

10. Schwergängigkeit:

Durch Verformung oder mangelhafte Wartung entstandene Beeinträchtigung beim Bewegen der Bauteile.

11. Verschleiß (ohne Berechnung an den Kunden):

Allgemeine, sichtbare, unvermeidbare Abnutzungserscheinungen an Baugruppen und Oberflächen, die durch den Betrieb des Mietgegenstandes eintreten (z.B. Astkratzer an Rückspiegelgehäusen und Seitenwänden, sowie Rammpuffer mit Beschädigungen bis 30 %, Reifenverschleiß).

Fahrzeugskizze zur Schadenaufnahme

zur Darstellung der Position der Beschädigung / Steinschlag usw.

LKW / Sattelzugmaschine

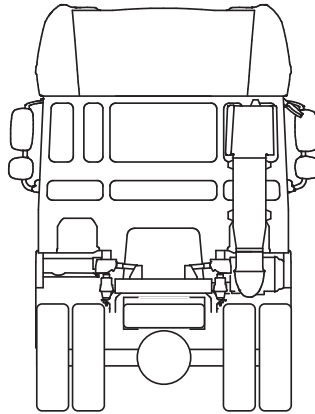
-
-
-
-
-
-
-



-
-
-
-
-
-
-

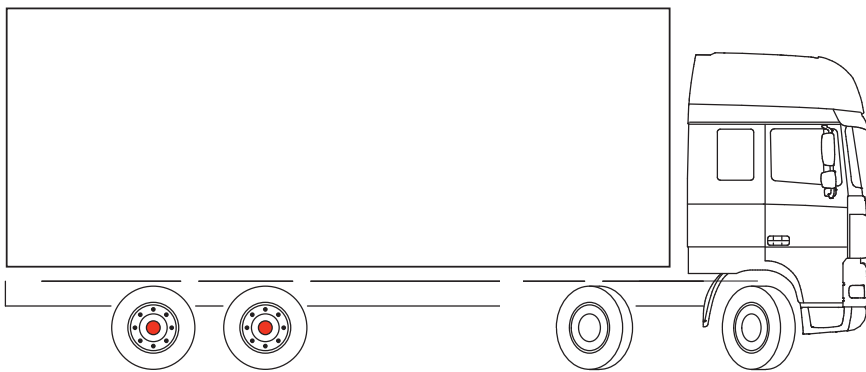
LKW / Sattelzugmaschine hinten

-
-
-
-
-



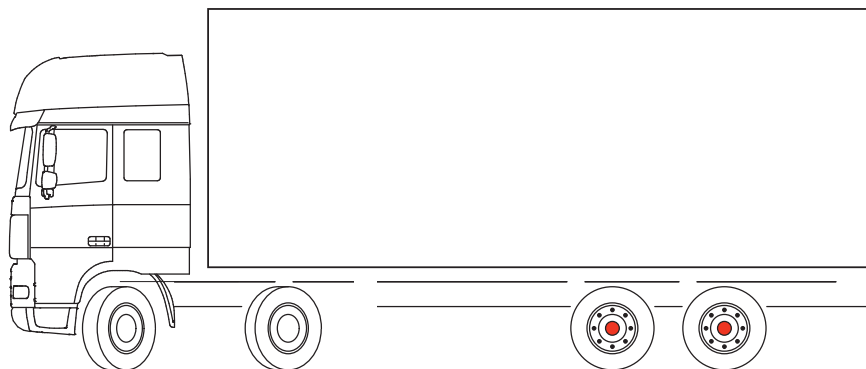
Fahrerkabine innen

-
-
-
-
-



Trailer / Aufbau rechts

-
-
-



Trailer / Aufbau links

-
-
-



in Ordnung: keine Berechnung
an den Kunden



Instandsetzung nötig,
Berechnung

Motorfahrzeuge

Karosserie:



Türverlängerung, verkratzt



Einstieg, verkratzt



Karosserie:



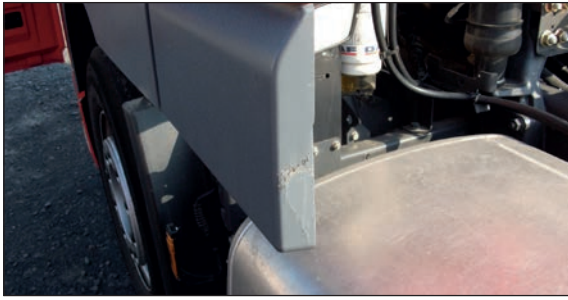
Seitenfender, Anfahrtschaden



Seitenfender, Anfahrtschaden



Karosserie:



Seitenfender, Anfahrtschaden



Seitenfender, Anfahrtschaden



Karosserie:



Dachspoilerset, Bruch/Riss



Dachkabine, verkratzt



Motorfahrzeuge

Karosserie:



Fahrerkabine hinten, Anfahrtschaden/Beule



Fahrerkabine hinten, Anfahrtschaden/Beule

Karosserie:



Seitenfender, Bruch

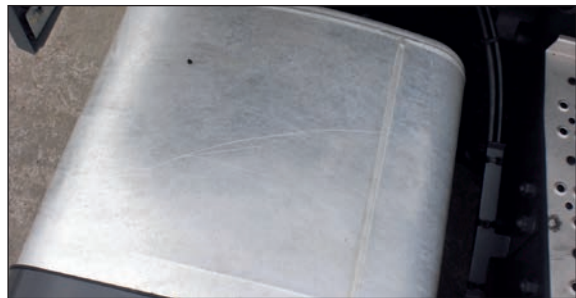


Seitenfender, verkratzt

Karosserie:



Tank, Beule



Tank, verkratzt

Karosserie:



Kotflügel, Anfahrtschaden



Kotflügel, Anfahrtschaden

Motorfahrzeuge

Karosserie:



Dachspoiler gerissen



Dachspoiler verkratzt



Karosserie:



Kratzer Stoßstange



Kratzer Stoßstange



Karosserie:



Seitenfender gerissen



Seitenfender verkratzt



Karosserie:



Rahmen/Traverse verbogen



Laufsteg verbogen

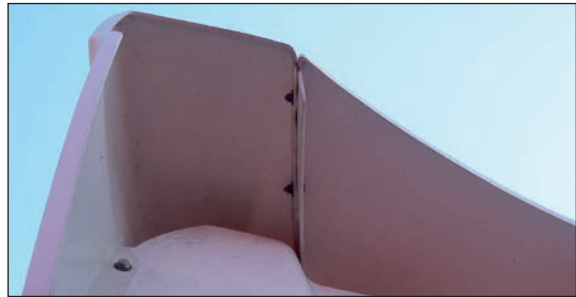


Motorfahrzeuge

Karosserie:



Dachspoiler gerissen



Dachspoiler verkratzt

Rahmen und Anbauteile:



Rahmen/Traverse verbogen



Laufsteg verbogen

Beleuchtung:



Beschädigung Scheinwerferglas



Beschädigung Heckleuchte

Beleuchtung:



Beschädigung Scheinwerferglas



Beschädigung Scheinwerferglas

Motorfahrzeuge

Glas:



Riss Windschutzscheibe



Riss Windschutzscheibe



Glas:



Steinschlag Windschutzscheibe



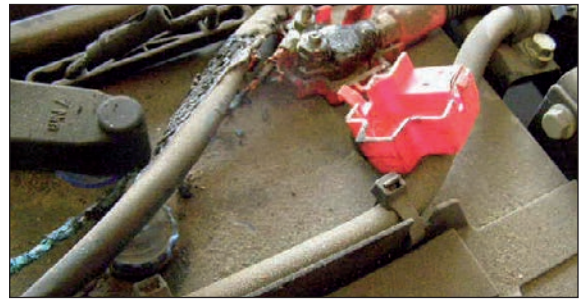
Steinschlag Windschutzscheibe



Elektrik:



Anfahrtschaden Batterie



korrodierte Batteriepole



Fahrerkabine innen:



Loch in Matratze



Fehlende Halterung FSE



Motorfahrzeuge

Fahrerkabine innen:



Übermäßig verdreckter Innenraum/Reinigung



Verdreckter Innenraum/Reinigung

Fahrerkabine innen:



Loch im Innenraum Motorabdeckung



Bohrlöcher im Armaturenbrett/Ablagen

Anbauteile:



Anfahrsschaden Anbauteile (LBW)



Anfahrsschaden Anbauteile (Warntafel)

Anbauteile:



Anfahrsschaden Anbauteile (LBW)



Anfahrsschutz/Tank, verkratzt

Motorfahrzeuge

Spiegel:



Spiegelgehäuse, verkratzt mit Glasbruch



Spiegelgehäuse, verkratzt



Rahmen:



Anfahrsschaden Laufsteg



Anfahrsschaden Laufsteg



Radkästen:



Anfahrsschaden Kotflügel



Anfahrsschaden Kotflügel



Radkästen:



Anfahrsschaden Kotflügel



Anfahrsschaden Kotflügel



Motorfahrzeuge

Rahmen:



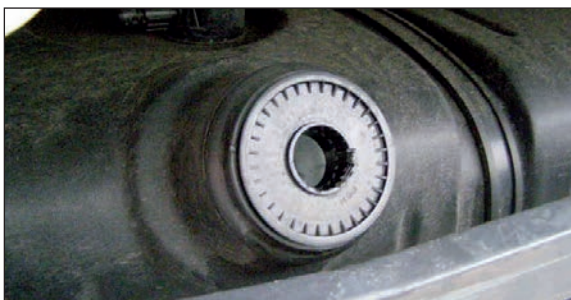
Rahmenverformung/Beschädigung



Laufsteg geringfügige Verformung



Tank:



Tankdeckel fehlt



Tankdeckel defektes Schloss



Aufbauten, Anbauteile und Aufbauzubehör:



Halterung Seitenanfahrtschutz verbogen



Anbauteile/Tank, verkratz



Aufbauten, Anbauteile und Aufbauzubehör:



Heckleiter verbogen



Laufsteg geringfügige Verformung



Motorfahrzeuge

Aufbauten, Anbauteile und Aufbauzubehör:



Anfahrsschaden Anbauteile/Beleuchtung



Anfahrsschutz/Tank, verbogen



Aufbauten, Anbauteile und Aufbauzubehör:



Anfahrsschaden Anbauteile/Beleuchtung



Anfahrsschaden Anbauteile/Unterfahrerschutz



Aufbauten, Anbauteile und Aufbauzubehör:



Anfahrsschaden Anbauteile



Anfahrsschaden Anbauteile



Aufbauten, Anbauteile und Aufbauzubehör:



Anfahrsschaden Anbauteile/Kühlgerät



Anfahrsschaden Anbauteile/
Seitenanfahrerschutz



Aufbaubeschädigungen

Aufbauten, Anbauteile und Aufbauzubehör:



Anfahrsschaden Kotflügel



Anfahrsschaden Anbauteile/Kühlgerät

Karosserie:



Anfahrsschaden/Querträger



Anfahrsschaden Anbauteile/Heckportal

Aufbauten, Anbauteile und Aufbauzubehör:



Anfahrsschaden Anbauteile Ramppuffer



Anfahrsschaden Anbauteile/Heckportal

Aufbauten, Anbauteile und Aufbauzubehör:



Planenriss



Anfahrsschaden Heckportal

Auflieger/Anhänger

Aufbauten, Anbauteile und Aufbauzubehör:



Anfahrsschaden Hecktüre



Anfahrsschaden Heckportal



Aufbauten, Anbauteile und Aufbauzubehör:



Bruch Dachholme/Riss Dachplane



Anfahrsschaden Heckportal

Aufbauten, Anbauteile und Aufbauzubehör:



Anfahrsschaden Heckportal



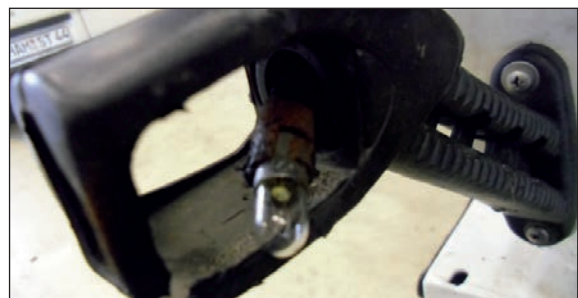
Anfahrsschaden Heckportal



Beleuchtung:



Anfahrsschaden Anbauteile/Heckportal



Anfahrsschaden Seitenmarkierungsleuchten



Auflieger/Anhänger

Boden:



Bodenbruch



Bodenverschleiß



SCHADENKATALOG

SCHÄDEN AM MIETFAHRZEUG RICHTIG DOKUMENTIEREN

Zentrale: PACCAR Leasing GmbH
Industriestraße 22-24, 64807 Dieburg
Telefon: 0 60 71/98 89 - 0
Telefax: 0 60 71/2 13 33
E-Mail: info@paclease.de



Bei PacLease mieten Sie Nutzfahrzeuge der Premiummarke DAF

www.paclease.de